

## Wyniki egzaminu maturalnego 2016 – LO

Rok	Liczba zdających	Zdawalność	Przedmioty obowiązkowe	% osób, które uzyskały 30% pkt z przed. obowiązk.	% sukcesów w kraju	% sukcesów w województwie
2016	41	63,4%	j. polski	<b>100%</b>	98%	98%
			j. angielski	<b>95,1%</b>	97%	97%
			matematyka	<b>63,4%</b>	87%	88%
2015	35	77,1%	j. polski	100%	98	97
			j. angielski	94%	97	97
			matematyka	62,9%	90	83
2014	45	80,0% <i>52,3% (sesja główna OKE)</i>	j. polski	88,9%		
			j. angielski	89,7%		
			matematyka	61,4%		

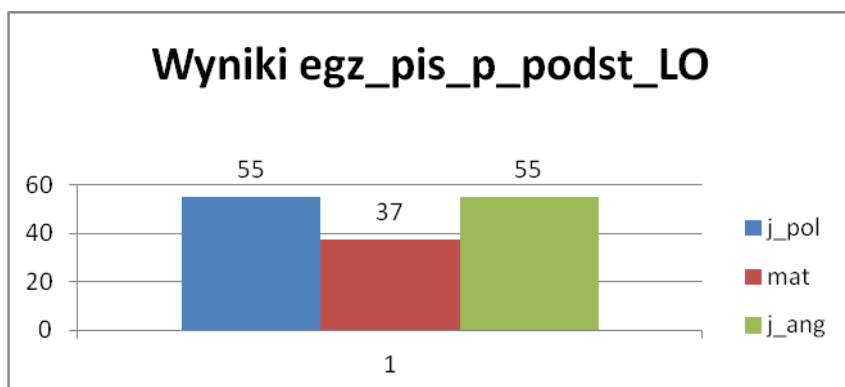
Wyniki zdawalności egzaminu maturalnego w LO:

Kraj	Województwo	LO w ZS CKP Sochaczew
90%	86%	<b>63,4%</b>

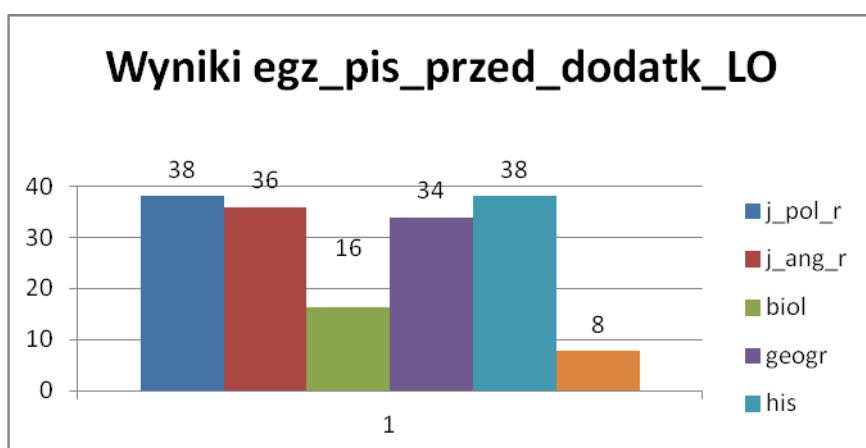
Średnie wyniki z przedmiotów zdawanych na egzaminie maturalnym:

Klasa		BI-R	GE-R	HI-R	JA-P	JA-R	MA-P	MA-R	PO-P	PO-R
A	liczba zdających	0	0	1	19	6	19	0	19	18
	średni wynik			38	58	47	31		54	38
B	liczba zdających	4	14	0	22	10	22	7	22	0
	średni wynik	16	34		52	29	51	8	56	
liczba zdających		20	14	1	41	16	41	7	41	18
<b>Stanin</b>		<b>4</b>	<b>5</b>	<b>5</b>	<b>4</b>	<b>4</b>	<b>4</b>	<b>4</b>	<b>5</b>	<b>3</b>
<b>średni wynik w LO w ZS CKP</b>		<b>16,3</b>	<b>33,8</b>	<b>38</b>	<b>54,8</b>	<b>35,9</b>	<b>41,5</b>	<b>7,7</b>	<b>55,2</b>	<b>37,9</b>
Średni wynik w LO w kraju		36	39	42	77	55	61	31	62	61
Średni wynik w LO w woj.		42	47	48	78	64	63	44	63	67

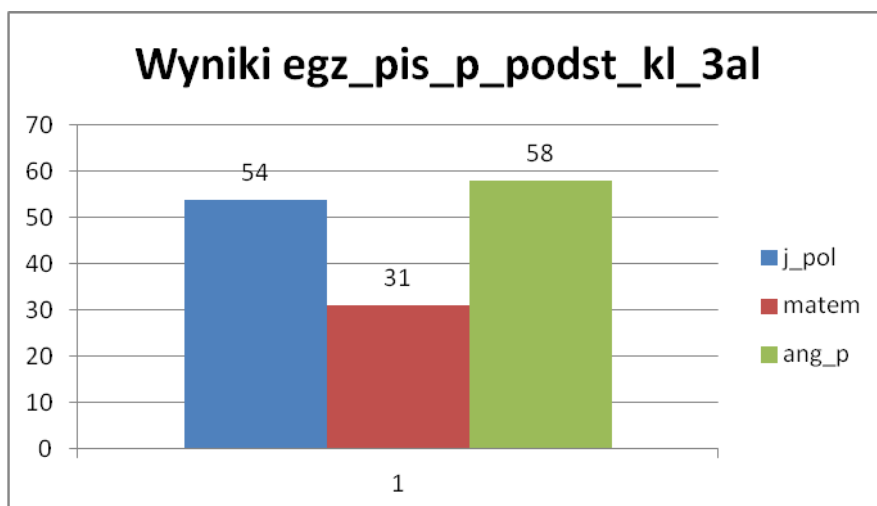
Wykres średnich wyników egzaminu pisemnego – poziom podstawowy:

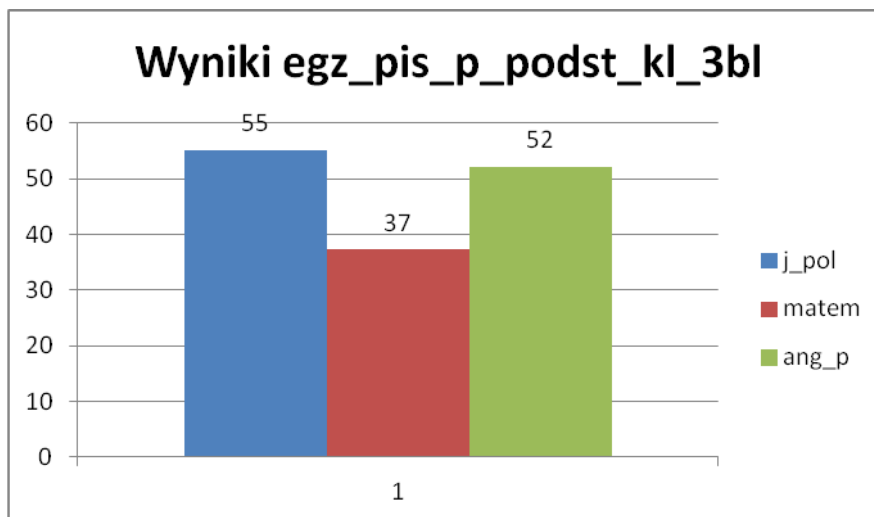


Wykres średnich wyników egzaminu pisemnego – poziom rozszerzony:



Wykres wyników egzaminów pisemnych na poziomie podstawowym z podziałem na klasy:





przedmiot: język polski - egzamin ustny					
klasa	liczba przyst_	zdawalność	wynik najwyższy	wynik najniższy	średni wynik
3ALO	19	100	75%	35%	56,5%
3BLO	22	100	90%	30%	48%
Razem w LO	41	100%	75	30	52,25%
kraj	-	99%	-	-	62,9%

przedmiot: język angielski - egzamin ustny					
klasa	liczba przyst_	Zdawalność	wynik najwyższy	wynik najniższy	średni wynik
3A	19	95	96,60%	10%	58,50%
3B	22	95	100%	13,30%	64,30%
Razem w LO	41	95%	100	10	61,4%
kraj	-	97%	-	-	78%

Wnioski/zalecenia do pracy po analizie wyników egzaminu maturalnego w OKE Warszawa:

- Zweryfikować stosowane programy, podręczniki szkolne pod kątem zgodności z podstawą programową
- Kształcić zasady poprawnej polszczyzny, w szczególności pod kątem konstrukcji/struktury wypowiedzi
- Ćwiczyć czytanie ze zrozumieniem pytań/poleceń oraz udzielanie adekwatnych odpowiedzi

- Upowszechniać/zintensyfikować prace uczniów z materiałem źródłowym (teksty, mapy, rysunki, zdjęcia, schematy, tabele) pod kątem:
  - o wyszukiwania czy przetwarzania informacji
  - o selekcji materiału i ich doboru do konstrukcji odpowiedzi
  - o powoływania się na źródła, a nie na np. streszczenia tekstów
  - o uogólnienia, wnioskowania
  - o oddzielenia opinii od faktów
  - o wskazywania zależności przyczynowo-skutkowych
  - o konfrontowania informacji z kilku źródeł.